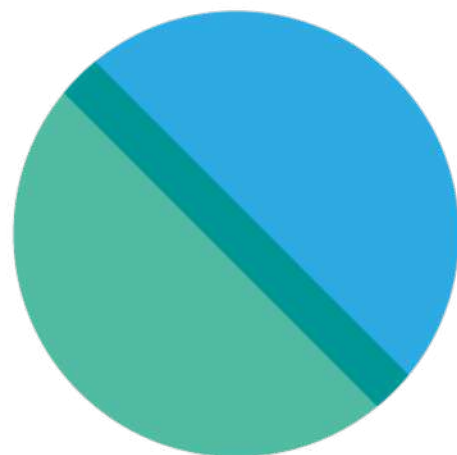
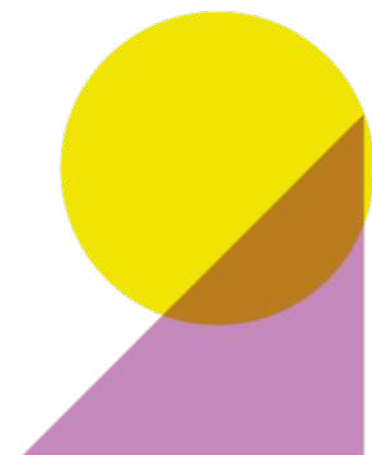
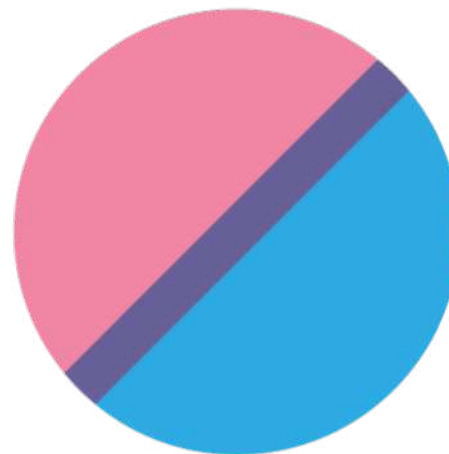
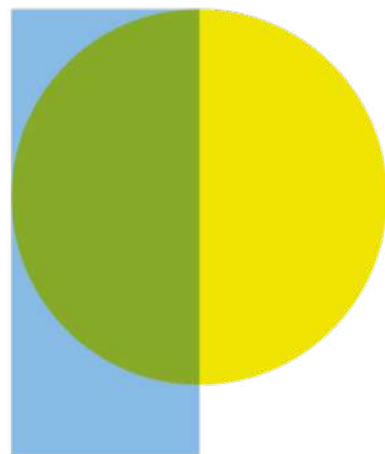


JORNADA DE PORTES OBERTES BATXIBAC ONLINE

INS ANGELETA FERRER I SENSAT

15.03.2022

18.30 h



El nostre institut...



Oferta educativa

ESO		BTX	
GRUPS		1r BTX	4 grups (1 ARTS, 3 NO ARTS)
1r ESO	5	2n BTX	4 grups (1 ARTS, 3 NO ARTS)
2n ESO	5	ARTS: arts plàstiques i arts escèniques	
3r ESO	5	NO ARTS: científic-tecnològic, humanístic-social	
4t ESO	5	<i>BATXIBAC</i> : doble titulació BTX espanyol-francès	

Marc Horari

	DILLUNS	DIMARTS	DIMECRES	DIJOUS	DIVENDRES
8:00 - 9:00					
9:00 - 10:00					
10:00 - 10:15	ESBARJO				
10:15 - 11:15					
11:15 - 12:15					
12:15 - 12:30	ESBARJO				
12:30 - 13:30					
13:30 - 14:30					
14:30 - 15:30	MENJADOR				
15:30 - 17:00	ACTIVITATS EXTRAESCOLARS				

Estructura del Batxillerat



- Matèries comunes
- Matèries de modalitat

Matèries Comunes

Primer curs	
Llengua i Literatura Catalana	2
Llengua i Literatura Castellana	2
Llengua estrangera	3
Filosofia	2
Ciències per al món contemporani	2
Educació Física	2
Tutoria	1
Total hores	14

Segon curs	
Llengua i Literatura Catalana	2
Llengua i Literatura Castellana	2
Llengua estrangera	3
Filosofia	3
Història	3
Treball de recerca	
Tutoria	1
Total hores	14

Matèries de modalitat al Batxibac

MATÈRIES MODALITAT PRIMER		MATÈRIES MODALITAT SEGON	
Modalitat 1	4h	Modalitat 1	4h
Modalitat 2	4h	Modalitat 2	4h
Modalitat 3	4h	Modalitat 3	4h
Literatura Francesa	2h	Literatura Francesa	2h
Història França	2h	Història França	2h

Itineraris Batxibac

BATXIBAC CIENTÍFIC-TECNOLÒGIC

Itinerari Científic		Itinerari Tecnològic	
1r	2n	1r	2n
Matemàtiques 1	Matemàtiques 2	Matemàtiques 1	Matemàtiques 2
Biologia 1	Biologia 2	Física 1	Física 2
Química 1	Química 2	Tecnologia Industrial 1	Tecnologia Industrial 2
Literatura Francesa (2h)	Literatura Francesa (2h)	Literatura Francesa (2h)	Literatura Francesa (2h)
Història de França (2h)	Història de França (2h)	Història de França (2h)	Història de França (2h)

Itineraris Batxibac

BATXIBAC SOCIAL-HUMANÍSTIC			
Itinerari Social		Itinerari Humanístic	
1r	2n	1r	2n
Matemàtiques Social 1	Matemàtiques Social 2	Llatí 1	Llatí 2
Economia Organització Empresa 1	Economia Organització Empresa 2	Literatura Castellana	Literatura Catalana
Història Món Contemporània	Geografia	Literatura Universal	Història Art
Literatura Francesa (2h)	Literatura Francesa (2h)	Literatura Francesa (2h)	Literatura Francesa (2h)
Història de França (2h)	Història de França (2h)	Història de França (2h)	Història de França (2h)

Itineraris Batxibac

BATXIBAC ARTÍSTIC			
Itinerari Artístic Plàstic		Itinerari Artístic Escènic	
1r	2n	1r	2n
Fonaments Art 1	Fonaments Art 2	Fonaments Art 1	Fonaments Art 2
Dibuix Artístic 1	Dibuix Artístic 2	Anàlisi Musical 1	Anàlisi Musical 2
Disseny	Cultura Audiovisual	Literatura Universal	Cultura Audiovisual
Literatura Francesa (2h)	Literatura Francesa (2h)	Literatura Francesa (2h)	Literatura Francesa (2h)
Història de França (2h)	Història de França (2h)	Història de França (2h)	Història de França (2h)

La llengua francesa a l'ESO

	1a llengua	2a llengua	activitats / projectes
1r	3 hores		
2n	4 hores	2 hores	Carcassonne (2 dies)
3r	3 hores	2 hores	Echange Collège Molière 1a llengua (10 dies)
4t	3 hores	3 h (matèria específica)	DELF B1 (centre examinador DELF)



La llengua francesa al Batxillerat

	1a llengua	2a llengua	activitats / projectes
1r	3 hores		
2n	3 hores	4 hores (optativa)	<ul style="list-style-type: none">● París (5 dies)● DELF B2



Matèries específiques del Batxibac

	llengua francesa	literatura francesa	història de França	tutoria	Treball de Recerca en francès	Proves
1r	3 hores	2 hores	2 hores	1 hora	Entre 1r i 2n BTX	DELF Scolaire B2
2n	3 hores	2 hores	2 hores	1 hora		Proves externes del Bac

Proves externes i titulació



Per obtenir la doble titulació Batxillerat–Baccalauréat, els alumnes hauran de:

- ✓ Superar totes les matèries de Batxillerat
- ✓ Superar la prova externa

Prova externa = Prova Oral + Proves Llengua i Literatura + Proves Història de França i Espanya

Diploma del Baccalauréat = Nota mitjana de l'expedient de Batxillerat (70%) + Nota global de la prova externa (30%)

Accès a la universitat

a Espanya

✓ Nota Baccaauréat (Nota Proves externes (30%) + Nota mitjana de l'expedient de Batxillerat (70%)) que, si s'escau, podrà anar acompanyada de la fase específica de les PAU.

✓ Nota Batxillerat + Nota de la fase general de les PAU i, si s'escau, la nota de la fase específica de les PAU.

a França

✓ Diploma del Baccaauréat (Nota Proves externes (30%) + Nota mitjana de l'expedient de Batxillerat (70%))

Treball de recerca

L'alumnat de Batxillerat realitzarà un treball de recerca entre el segon trimestre de primer i el primer trimestre de segon.

Es realitzarà en grups de 3-5 persones.

Els alumnes Batxibac han de realitzar el TdR en francès.

L'avaluació de la feina realitzada serà individual i es tindrà en compte tres aspectes:

- El seguiment i evolució del treball per part del tutor (50%)
- La presentació de la memòria escrita (30%)
- La defensa oral del treball davant d'un tribunal (20%).

La nota del TdR és un 10% de la nota del Batxillerat.

Cada TdR serà tutoritzat per una professora del Batxibac.

El Batxibac a l'Angeleta

Què és el que ens defineix?

Volem

Iniciar, fer descobrir i desenvolupar una àmplia visió de la història, la literatura, la llengua i la cultura francòfona.

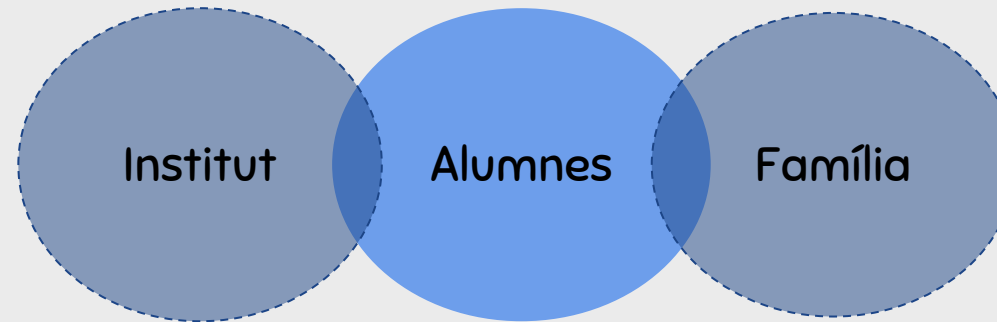
Mitjançant

l'adquisició d'elements metodològics propis del sistema educatiu francès.

Per aconseguir

desenvolupar l'esperit crític, formular una problemàtica i saber transmetre de forma estructurada les idees.

Pla d'acció tutorial

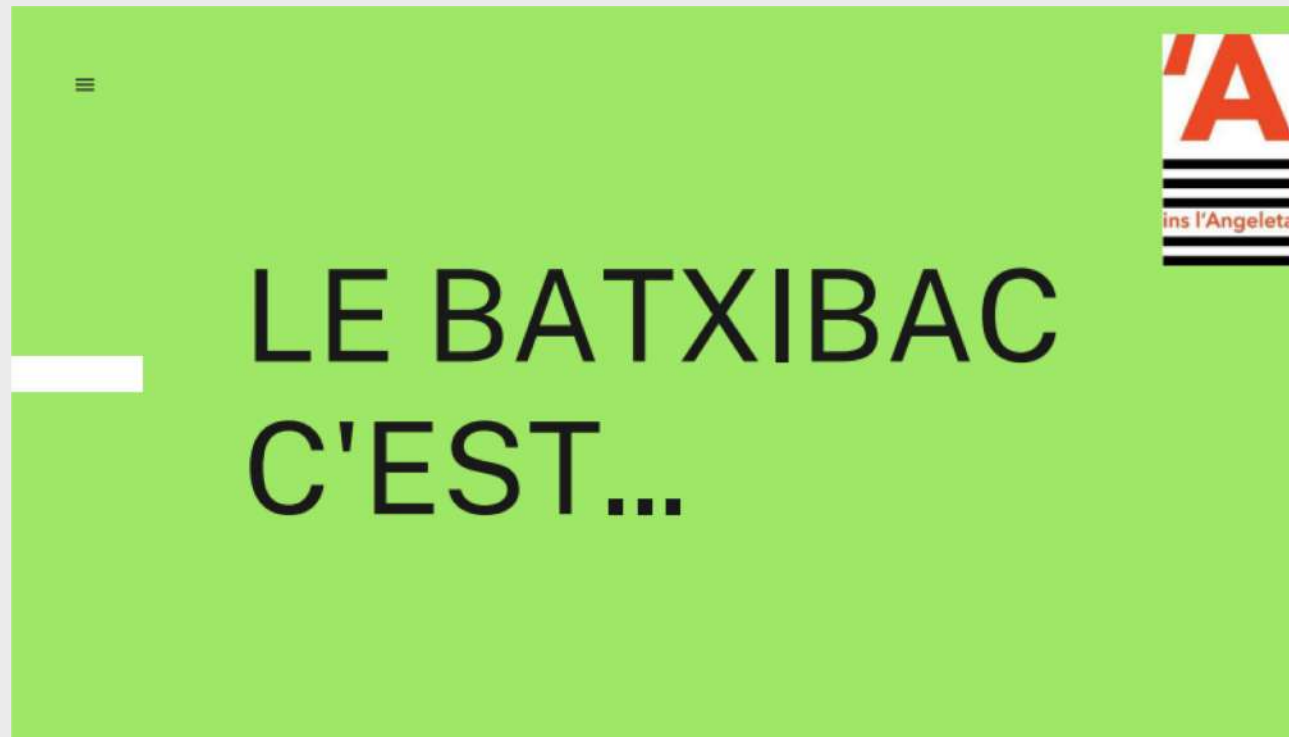


Una hora setmanal de tutoria en francès

Objectius de la tutoria Batxibac :

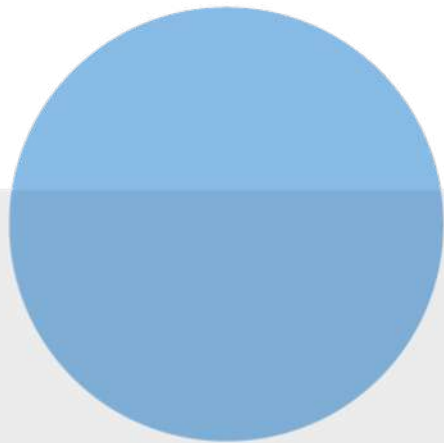
- Treball de cohesió de grup
- Orientació acadèmica i professional
- Seguiment personal de l'alumne/a
- fomentar l'ús de la llengua francesa al grup

Requisits per entrar al Batxibac



Calendari de preinscripció i matrícula Batxibac

1. INFORMACIÓ INICIAL	<ul style="list-style-type: none">• Les famílies coneixeu els centres durant les jornades de portes obertes: a les 18.30h ONLINE.• Prova per acreditar el nivell.• Consulteu l'oferta inicial.	<ul style="list-style-type: none">• 15 març a l'Angeleta• 23 març• 24 març
2. PRENEU UNA DECISIÓ	<ul style="list-style-type: none">• Les famílies decideixu els centres on demanareu plaça per ordre de preferència.	
3. PRESENTEU LA SOL·LICITUD	<ul style="list-style-type: none">• Les famílies ompliu i presenteu la sol·licitud i la documentació amb les opcions prioritzades al centre que heu demanat en primer lloc.	<ul style="list-style-type: none">• del 28 març a l'1 d'abril
	<ul style="list-style-type: none">• Un cop lliurades les sol·licituds, s'assignen les places seguint els passos següents:<ul style="list-style-type: none">- Llistes amb les places adjudicades i llistes d'espera.	<ul style="list-style-type: none">• 8 d'abril
4. FEU LA MATRÍCULA	<ul style="list-style-type: none">• Confirmeu l'acceptació de la plaça obtinguda fent la matrícula ordinària al centre adjudicat.	<ul style="list-style-type: none">• del 23 al 29 de juny
	<ul style="list-style-type: none">• Matrícula extraordinària.	<ul style="list-style-type: none">• del 5 al 7 de setembre
5. COMENCEM EL NOU CURS		<ul style="list-style-type: none">• el 7 de setembre



HORARI SECRETARIA :

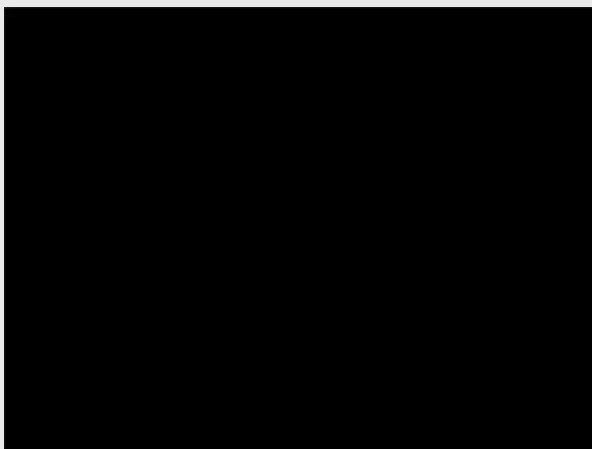
MATINS: de dilluns a divendres de 8:15 a 13:30

TARDES : de dilluns a dijous de 15:00 a 16:45

Web de preinscripció: www.insangeleta.org

Testimonis antics alumnes Batxibac

Què opinen ara, amb retrospectiva, els nostres antics alumnes Batxibac de la seva experiència ?



FAQS

Quines són les matèries impartides en Francès?

Quina és la preparació recomanable els mesos previs a començar?

Quin acompanyament es fa dels alumnes Batxibac ?

Quantes places s'ofereixen ?

Quines són les possibilitats d'accedir si es prové d'un altre municipi ?

Com es fa la tria de les modalitats? Totes són compatibles amb el batxibac?

Com es fa la inscripció?

Quins són els criteris de prioritat?

Es pot cursar Batxibac escènic fent dues assignatures del científic ?

Merci beaucoup!

